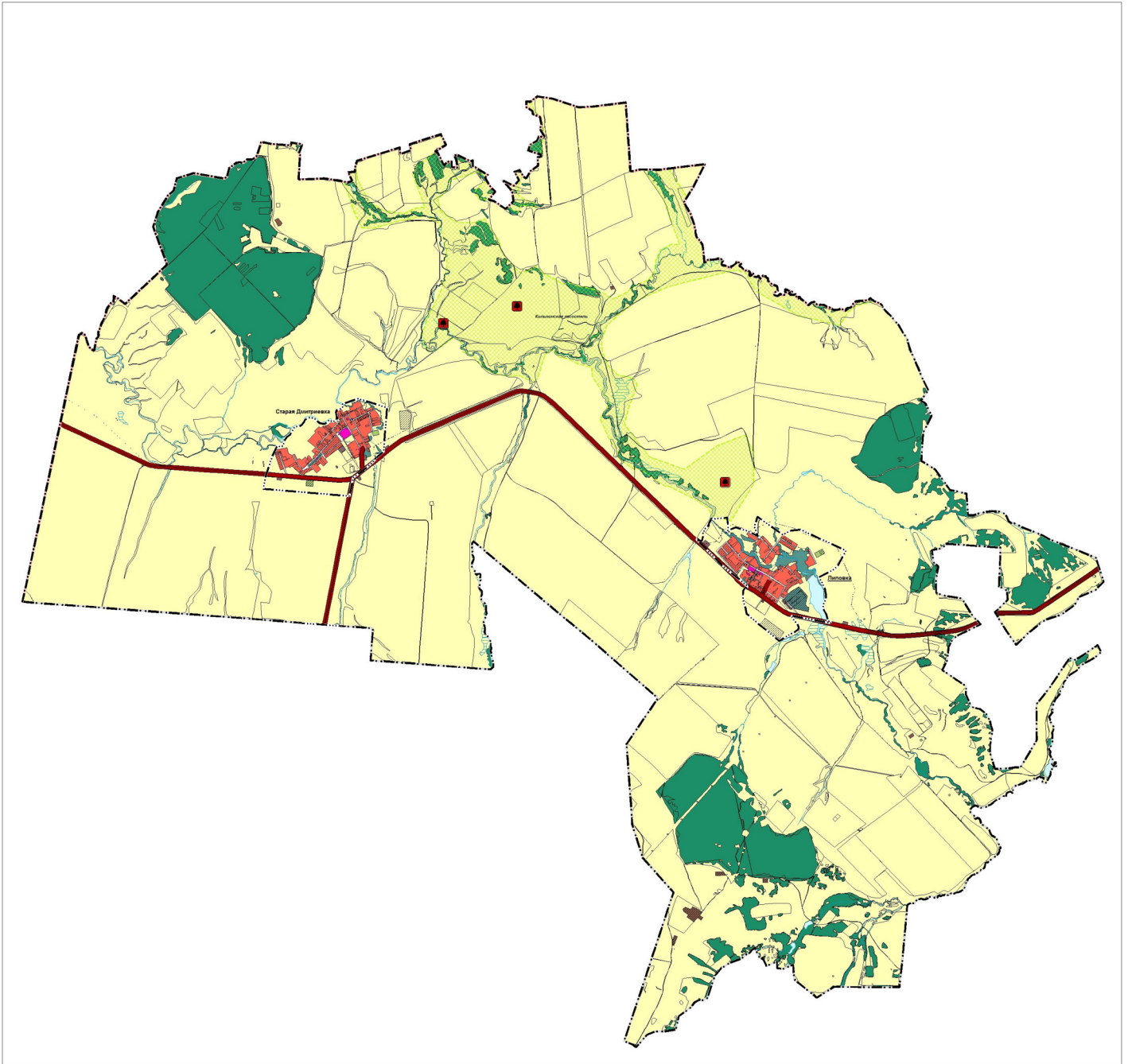




Карта границ населенных пунктов, входящих в состав сельского поселения Липовка муниципального района Сергиевский Самарской области



Условные обозначения:

Границы субъектов Российской Федерации, муниципальных образований, населенных пунктов. Существующие

- Границы границ административно-территориального деления Российской Федерации
- Границы муниципального района
- Границы сельского поселения
- Границы населенного пункта

Сведения ЕГРН

- Границы земельных участков в соответствии с данными ЕГРН
- Границы земельных участков

Объекты транспортной инфраструктуры. Существующие

- Автомобильные дороги
- Автомобильные дороги регионального или межмуниципального значения

Иная информация о состоянии, об использовании, ограничении использования территории. Существующие

Функциональные зоны

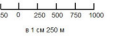
- Зеленые зоны
- Зоны рекреационного назначения
- Производственные зоны, зоны инженерной и транспортной инфраструктуры

Особо охраняемые природные территории. Планируемые

- Особо охраняемые природные территории
- Пашенная природа регионального значения
- Пашенная природа

Природные объекты. Существующие

- Пещерно-карстовые объекты
- Ботаника
- Водные (озеро, пруд, объединенный карьер, водохранилище)
- Водные (река, ручей, канал)



	Депутат муниципалитета	Евдокимов И.Д.	
	Г.П. и зам. заместителя по труд. и молодежному делу	Васильев И.В.	
	Заместитель главы администрации	Колесников С.А.	
Объект	Генеральный план сельского поселения Липовка муниципального района Сергиевский Самарской области		
2019 г.	Заказчик: Администрация сельского поселения Липовка муниципального района Сергиевский Самарской области	Исполнитель: ООО "Самарский ГеоИнформСервис"	Вид: Генеральный план, утвержден в установленном порядке. Издание: 2019 г.
	Исполнитель: ООО "Самарский ГеоИнформСервис"	Изд. №1	№1/2019